

## サロンで使用する便利グッズが発売! カラーチャートナンバーシール

統一された美しいカラーチャートを作成できるナンバーシールです。チップにコンテナに、お好みのナンバーシールを貼ってお使い下さい。3色のカラー展開がございます。



TSUMEKIRA  
Master Educator  
Ayaさん考案

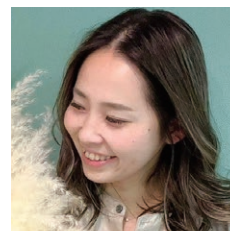


白黒は  
明るい色でも暗い色でも  
対応可能な優れ物!

カラーチャートナンバーシール	色	番号	商品番号
白	白	1~100	NN-CCN-101
		101~200	NN-CCN-102
		201~300	NN-CCN-103
		301~400	NN-CCN-104
		401~500	NN-CCN-105
黒	黒	501~600	NN-CCN-106
		1~100	NN-CCN-201
		101~200	NN-CCN-202
		201~300	NN-CCN-203
		301~400	NN-CCN-204
白黒	白黒	401~500	NN-CCN-205
		501~600	NN-CCN-206
		1~100	NN-CCN-301
		101~200	NN-CCN-302
		201~300	NN-CCN-303
		301~400	NN-CCN-304
		401~500	NN-CCN-305
		501~600	NN-CCN-306

# TSUMEKIRA 2021.12 NEW LINEUP

## PRODUCE MOMO TSUMEKIRA 初登場



MOMO  
モモ

📷 mariko\_\_nails

岡山県総社市にあるネイルサロン MOMOのオーナーネイリスト。キラキラした興行きのあるニュアンスや繊細なお花のアートなどが得意です。流行に合わせて幅広く使って頂けるプロデュース商品MOMO seriesがNail for allより発売中です。

### Flower bouquet fresh/dry フラワーブーケ フレッシュ/ドライ



## ツメキラから、あの人気ギャグ漫画家とのコラボシールが発売!

### がんばれ! 田中みのるくん×TSUMEKIRA

Instagramフォロワー 16万人超えのギャグ漫画家、石塚大介さんの人気キャラクター「がんばれ!田中みのるくん」がネイルシールになりました♡



石塚大介  
ISHIZUKA DAISUKE

📷 ishizuka\_daisuke  
大阪芸大卒 ギャグ漫画家  
Instagramフォロワー16万人超!!ピッココミックのスペリオル新人賞受賞!!



Designed by TSUMEKIRA



CR-IDA-101

TSUMEKIRA  
ツメキラ



<https://www.tsumesakirari.jp/>



📷 @tsumekira

普段のサロンワークで大人気のフラワーを手描きでデザインしました。シールであることを忘れてしまうような立体感やお花の葉脈を再現しました。花束のように組み合わせたり、一輪で添えたり、サブカラーの合わせにより季節を問わず使える万能シートです。

# ガラスフレンチ

シルバー/ゴールド

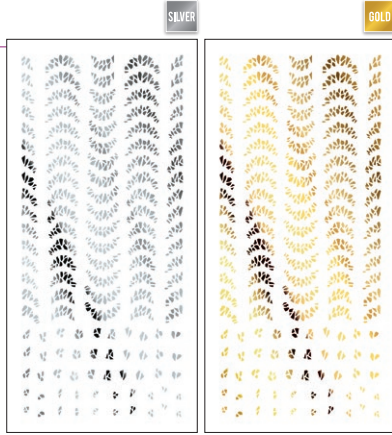
ジェル専用

SG-GFL-101/SG-GFL-102

SILVER

GOLD

貼るだけ簡単にガラスフレンチが楽しめるシールです。  
ラメを下地にすればシールでリアルなガラスフレンチが再現できます。



Designed by TSUMEKIRA

# Number

White/Black

ES-NUB-101/ES-NUB-102

ローマ数字とアラビア数字を1枚のシートに入れました。  
小サイズはミニアルファベットと一緒に使えるサイズです。



Designed by Hondo Kozue



Designed by WAI KA YAN



Designed by Takagi Chiharu



Designed by Eloise

TSUMEKIRA ツメキララテ

# Latte

ネイルシール for nail polish

ツメキラで大人気のシールが、ポリッシュ対応になって発売!  
もちろんジェルネイルにも対応可能です!  
小爪さんにも使いやすい小さめサイズです。

# ドライフラワー mini2

LT-DFM-102

人気のドライフラワーにシックなカラーが登場!小さなドライフラワーが  
リースや束になっていて、一枚貼るだけで可愛く仕上がります。



Designed by TSUMEKIRA



# es ツメキラエス

# Heart 1・2

ES-HEA-101/ES-HEA-102

可愛い色合いのハートを7色詰め合わせたHeart1はパレン  
タイプにも、カラフルなハートを詰め合わせたHeart2は推し  
カラーネイルに大活躍!



Designed by Ohki Nozomi



Designed by Sii



Designed by Yoshida Akemi



Designed by LAM LOK YAN