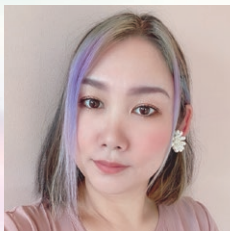


SUPERVISED

ROZABELLA Eri

TSUMEKIRA
初登場Eri
エリ

rozabella_nail

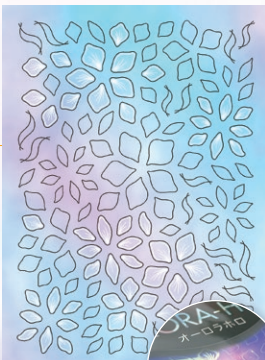
nailsalon ROZABELLA
TOTAL NAIL ACADEMY金沢
JNA常任本部認定講師
かわいいものからクールなものまで「やりたい」を叶える」がコンセプト。アクセントのあるワンポイントアートが得意。
多数のメーカー様にて、講師やアンバサダーとして活動しながら、サロンワークとスクールワークをメインに活動中。

オーロラフィルムシール aurora flower

オーロラフラワー

OH-ROE-001

どんな爪でも楽しめるように形やサイズにこだわって作りました。手軽にオーロラフラワーアートを楽しめる一枚。シールを組み合わせることで、リボンや蝶々として使うことも可能! 色や組み合わせでがらっと雰囲気を変えることもできるのでアレンジは無限大です。

Designed by
ROZABELLA Eri

「カラーハート14色」ツメキラ公式発売

小さなハートで指先に愛を。押し活にもぴったりのカラフルなハートシリーズが誕生しました。シンプルなのにキュートなデザインが、あなたのネイルアートをさらに可愛く引き立てます。

♥MEGU NAIL プロデュース「MEGUハート」シリーズ 6色

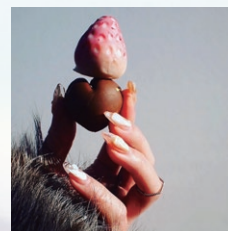


♥「カラーハート」シリーズ 8色

TSUMEKIRA
es ツメキラエスTSUMEKIRA
2025.6 NEW LINEUP

PRODUCE

MEGU NAIL

TSUMEKIRA
es ツメキラエスMEGU
メグ

megunail1228

ネイリスト
国内外セミナー/オンライン
サロン運営中

MEGUハート RED/PINK

メグハート レッド/ピンク ES-MGN-010/ES-MGN-011

可愛い代名詞「ハート」。バレンタインやクリスマスなどの特別なシーンはもちろん、日常使いにもぴったりのシンプルハートをアソートにしました。沢山組み合わせせてオリジナルのハート模様をデザインしてください。

Designed by
MEGU

ツメキラ公式限定発売

6月一般発売



TSUMEKIRA
ツメキラ


<https://www.tsumesakirari.jp/>


tsumekira

製造・販売元/株式会社 イングカワモト 〒460-0008 名古屋市中区栄4-17-18 TEL 052-241-3825

PRODUCE effrontee kyoko



kyoko
キョウコ

@e.ffrontee_tokyo

- 日本ネイリスト協会本部認定講師
- ネイルサロン effrontee tokyo.代表
- effrontee tokyo.ブランドプロデューサー
- ルクジェルエデュケーター

ジャルダン シャンパンピンク

ジェル専用

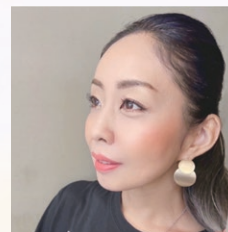
SG-EFK-018

ジャルダンシリーズに箔カラーが登場!フランス語で庭を表すジャルダン。ただ貼るだけでも可愛いですし、手描きの葉っぱを足して華やかにしても素敵です。自分だけの特別なお庭を指先に彩ってみてください。



Designed by
kyoko

PRODUCE naomi



naomi
ナオミ

@nhk2y

nail salon zestry owner
日本ネイリスト協会本部認定講師

WORLD

ワールド

NN-NAO-005

雰囲気ある繊細なラインアートを全て描きおろしました。お花や蝶の美しい世界観を貼るだけで楽しめます。🦋



Designed by
naomi

PRODUCE Yeung Pui Lun



Yeung Pui Lun
ヤンペイリン

@pitt_yeung

A Formula Beauty academic-CEO
2019年大阪国際親善ネイルアート第一位。
男性特有の感覚と大胆なスタイルで日常の中からアイデアを得て、手書きで動物を描くアートを得意とする。

Lazy Cat Life (懶猫日常)

レイジーキャットライフ

ES-YPL-007



Designed by Yeung Pui Lun



いたずらっぽい猫の表情や愛らしい姿を、ネイルシールにギュッと詰め込みました! どのシールも楽しく生き生きとしていて、指先をぐっと可愛く、遊び心たっぷりに彩ります。ネイルアートにさりげないおしゃれな魅力をプラスしてくれます。



TSUMEKIRA
es ツメキラエス



Designed by あっこ
@akkozozozo

Designed by ruru
@unseul_ruru.nail

Designed by はるる
@haruu__nails



花火 カラフル

ハナビカラフル ES-FIW-004

夜空にきらめく花火を爪先に添えて夏のイベントを楽しもう! 鮮やかなカラーにホワイトのラインがプラスされ、より繊細な花火モチーフに仕上がりました。